



KSWiK/O/SZP/796/01/07/2025

Szklarska Poręba, 11-07-2025



**Towarzystwo Budownictwa Społecznego
„TBS” SP. Z O.O.
ul. Sienkiewicza 7
58-400 Kamienna Góra**

WARUNKI TECHNICZNE

W odpowiedzi na Państwa wniosek, podajemy warunki przyłączenia projektowanego budynku mieszkalnego wielorodzinnego w miejscowości Szklarska Poręba przy ul. 1-go Maja (dz. nr 6/9 obr. 0007) do sieci wodociągowej i kanalizacyjnej:

- zapewnia się dostawę wody w ilości **9,0 m³/d** z istniejącej sieci wodociągowej **DN80** zaznaczonej na mapie kolorem niebieskim;
 - do wykonania przyłącza należy użyć rur klasy PN16 oraz armatury firm: AVK, HAWLE, SAINT-GOBAIN PAM lub równoważnej technicznie
 - wodomierz należy zaprojektować w studni wodomierzowej zgodnie z wymaganiami Polskich Norm dotyczących zabudowy zestawów wodomierzowych w instalacjach wodociągowych oraz wymagań instalacyjnych dla wodomierzy. Studnię należy zlokalizować w na terenie nieruchomości, w odległości do 1m od jej granicy. Przed i za zestawem wodomierzowym przewidzieć armaturę zaporową oraz stosowne zabezpieczenie przed wtórnym zanieczyszczeniem wody w sieci, wynikające z normy PN-EN 1717:2003;
 - ciśnienie we wskazanym rurociągu, na dzień wydania warunków przyłączenia, wynosi ok. **0,35 MPa**;
 - z uwagi na niskie pH wody w sieci tj. $\leq 6,5$ nie zaleca się wykonania instalacji wewnętrznej z rur miedzianych;
 - uzbrojenie sieci wodociągowej powinno być trwale oznakowane poprzez umieszczenie nacechowanych tabliczek lokalizacyjnych zgodnie z normą PN-B-09700.
-
- zapewnia się odbiór ścieków sanitarnych bytowych do miejskiej sieci kanalizacyjnej w ilości 9,0 m³/dobę;
 - wpięcia należy dokonać do studzienki S1 o rzędnych dna 604,43 mnpm lub studzienki S2, o rzędnych dna 602,54 mnpm zaznaczonych na mapie kolorem czerwonym;

- przyłączy kanalizacji sanitarnej należy zaprojektować stosując rury PVC **SN8**;
- nie wolno stosować młynków koloidalnych;
- w przypadku odprowadzania do kanalizacji sanitarnej, ścieków pochodzących z działalności gospodarczej, należy dokonać ich podczyszczenia do stanu zgodnego z przepisami (m.in. separatory substancji ropopochodnych oraz tłuszczu);
- na terenie nieruchomości należy wykonać studzienkę rewizyjną;
- przyłączy kanalizacyjne należy poprowadzić ze spadkiem w kierunku sieci (min. 0,5 cm/m);
- w przypadku korzystania z własnego ujęcia wody należy zainstalować na nim wodomierz zdalnego pomiaru BMeters mierzący ilość pobranej wody, która po zużyciu będzie zrzucana do sieci kanalizacyjnej lub urządzenie pomiarowe na odpływie ścieków z budynku. Wskazania tego wodomierza lub urządzenia pomiarowego będą podstawą do rozliczeń za dodatkowo zrzucone ścieki;
- po wykonaniu prac, a przed zasypaniem wykopu, przyłączy wodociągowe /i/ lub/ kanalizacyjne należy zgłosić do odbioru technicznego. Odbiór techniczny oraz podpisana umowa ze Spółką są warunkami włączenia do istniejącej sieci wodociągowej;
- po wykonaniu prac instalacyjnych, a przed zasypaniem wykopu, należy zlecić wykonanie inwentaryzacji powykonawczej jednostce wykonawstwa geodezyjnego;
- projekt przyłącza wodociągowego i kanalizacyjnego należy uzgodnić w Oddziale tutejszej Spółki;
- **do dokumentacji projektowej, należy dołączyć rysunek wykonawczy włączenia projektowanego przyłącza kanalizacji sanitarnej do sieci kanalizacyjnej;**
- warunki techniczne ważne są dwa lata od dnia ich wydania.

Uwaga:

1. Włączenie do sieci bez powiadomienia Przedsiębiorstwa będzie traktowane jako bezumowne wpięcie i korzystanie z urządzeń wodociągowych i/lub kanalizacyjnych. W takim przypadku Spółka będzie dochodziła roszczeń, zgodnie z art. 28 ustawy o zbiorowym zaopatrzeniu w wodę i zbiorowym odprowadzaniu ścieków (Dz. U. 2020, poz. 2028).
2. Włączenie do sieci wodociągowej na terenie gminy Szklarska Poręba wykonuje KSWiK Sp. z o.o. na zlecenie Inwestora.



3. Na przejście przez teren niebędący własnością inwestora należy uzyskać pisemną zgodę jego właściciela.

Z poważaniem

PREZES ZARZĄDU


dr Sławomir Kryszkowski

Sprawę prowadzi:

Piotr Łukasziewicz

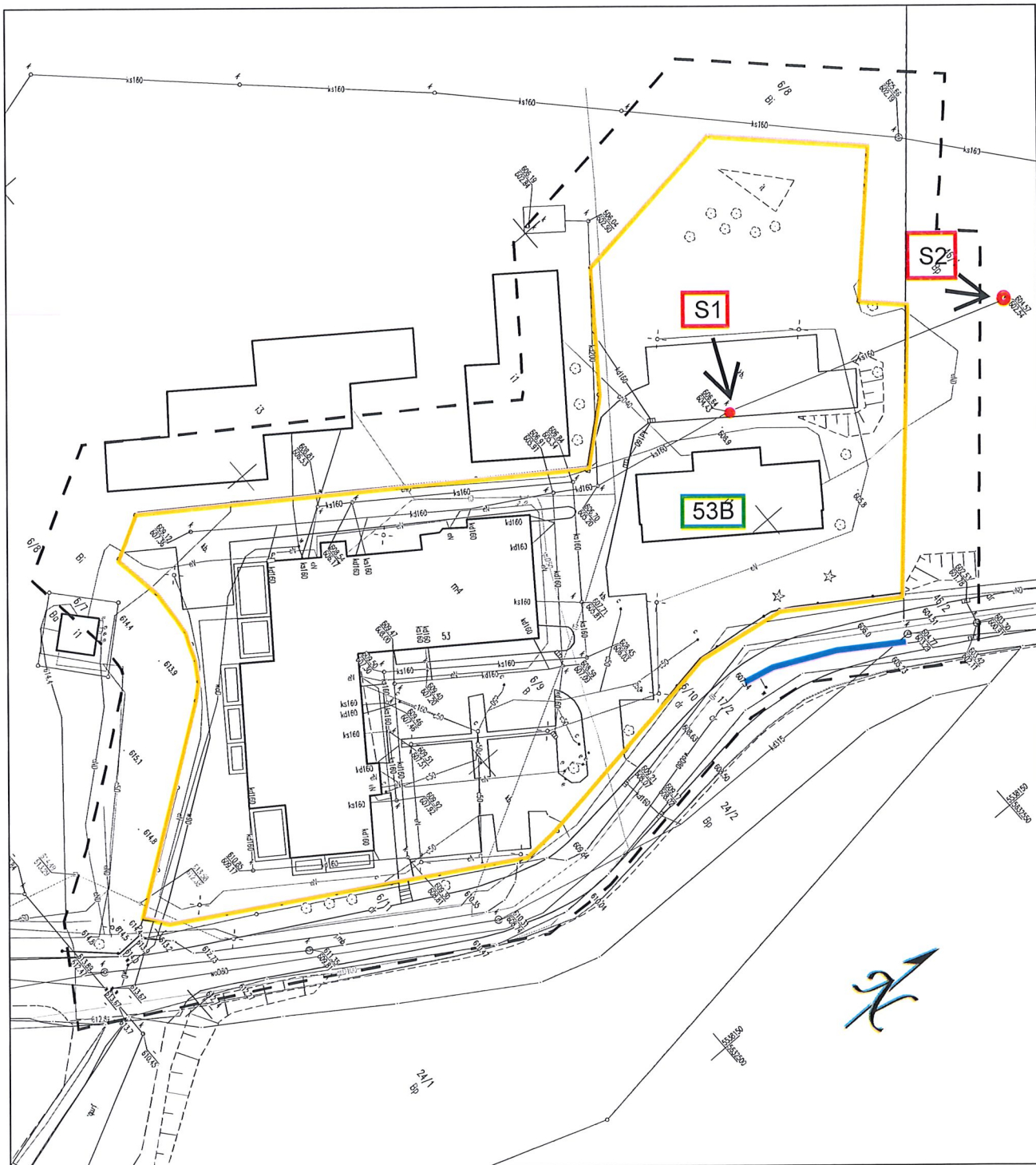
Tel: (75) 7172112

Kom: +48 500 022 047

e-mail: szklarska_techiczny2@kswik.eu

Załączniki:

1 egz. mapy sytuacyjno-wysokościowej z zaznaczoną siecią wodociagową



GŁÓWNY SPECJALISTA
ds. technicznych
Piotr Łukaszewicz

Piotr Łukaszewicz

